

Holzerhof

Familie Hofer



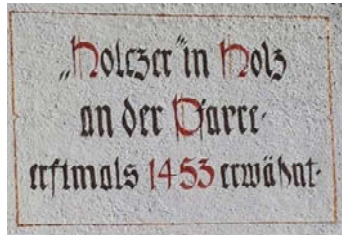
Unser Hofwappen



Der Hügel mit den drei Bäumen auf unserem Hofwappen symbolisiert unseren Hof, der sich auf einer Anhöhe von 1.130 m über dem Meeresspiegel erhebt, umgeben von Wiesen und Wald. Das Herz-Jesu stellt die Verwurzelung im christlichen Glauben sowie die Verbundenheit zur Heimat dar. Umgeben von Engelsflügeln, die den Hof beschützen sollen, thront der Bauer, der mit viel Fleiß und Liebe seinen Hof bewirtschaftet. An der eingravierten Jahreszahl kann man erkennen, wann unser Hof das erste Mal geschichtlich erwähnt wurde.

Inso Hof

Der „Holzerhof“ wurde bereits im Jahre 1453 erstmal geschichtlich erwähnt. Seit bereits über 200 Jahren ist er in unserem Familienbesitz und wird daher auch **Erbhof** genannt.



Erbhoftafel



Ursprünglicher Hof



Hof vor dem Umbau mit neuem Futterhaus

2003 wird der Hof auf meinen Mann Robert überschrieben und mit mir, unseren Kindern Benedikt, Helena und Johann und den Großeltern Paula und Johann gemeinsam bewirtschaftet.



Bio – So wie sichs gheart

2006 wurde der Stall samt Futterhaus neu errichtet. Seitdem sind wir ein **Biobauernhof**. Wir haben uns bewusst dafür entschieden, da wir der Meinung sind, dass eine artgerechte Tierhaltung und Fütterung, sowie ein gesunder Umgang mit der Natur wesentliche Bestandteile eines Bauern sein sollten.



Wir halten in einem Laufstall eine kleine Menge an **Mütterkühen mit ihren Kälbern**. Die Tiere können sich dort frei bewegen und die Kälbchen jederzeit zur Mutterkuh, um dort Milch zu trinken. Die Kühe erhalten nur Heu und Gras, keine Silage und kein Krafffutter. Durch die biologische Fütterung sind sie gesünder und glücklicher, was sich auch im Fleisch, das wir über die Marke „**BIOREGIO**“ vermarkten, widerspiegelt.



Auch unsere **Hühner** haben ausreichend Auslauf und erhalten ein rein biologisches Futter, da es uns wichtig ist, ein gesundes Ei zum Verzehr zu haben. Auch werden bei uns die **Küken** von den **Hennen** selber ausgebrütet und aufgezogen.



Zum Streicheln, Füttern, Kuschn und einfach nur liebhaben sind unsere **Katzen**, **Hasen** und **Meerschweinchen** da.



Do Summo

Im Sommer wird von der ganzen Familie das Heu eingebracht, teils mit Maschinen, aber an steileren Hängen auch mit der Hand.



Verschiedene Beeren sowie Früchte werden auf unserem Hof liebevoll gepflegt, von Hand gepflückt und zu Fruchtaufstrichen und Säften verarbeitet.

Trotzdem bleibt noch Zeit für gemeinnützige Tätigkeiten.



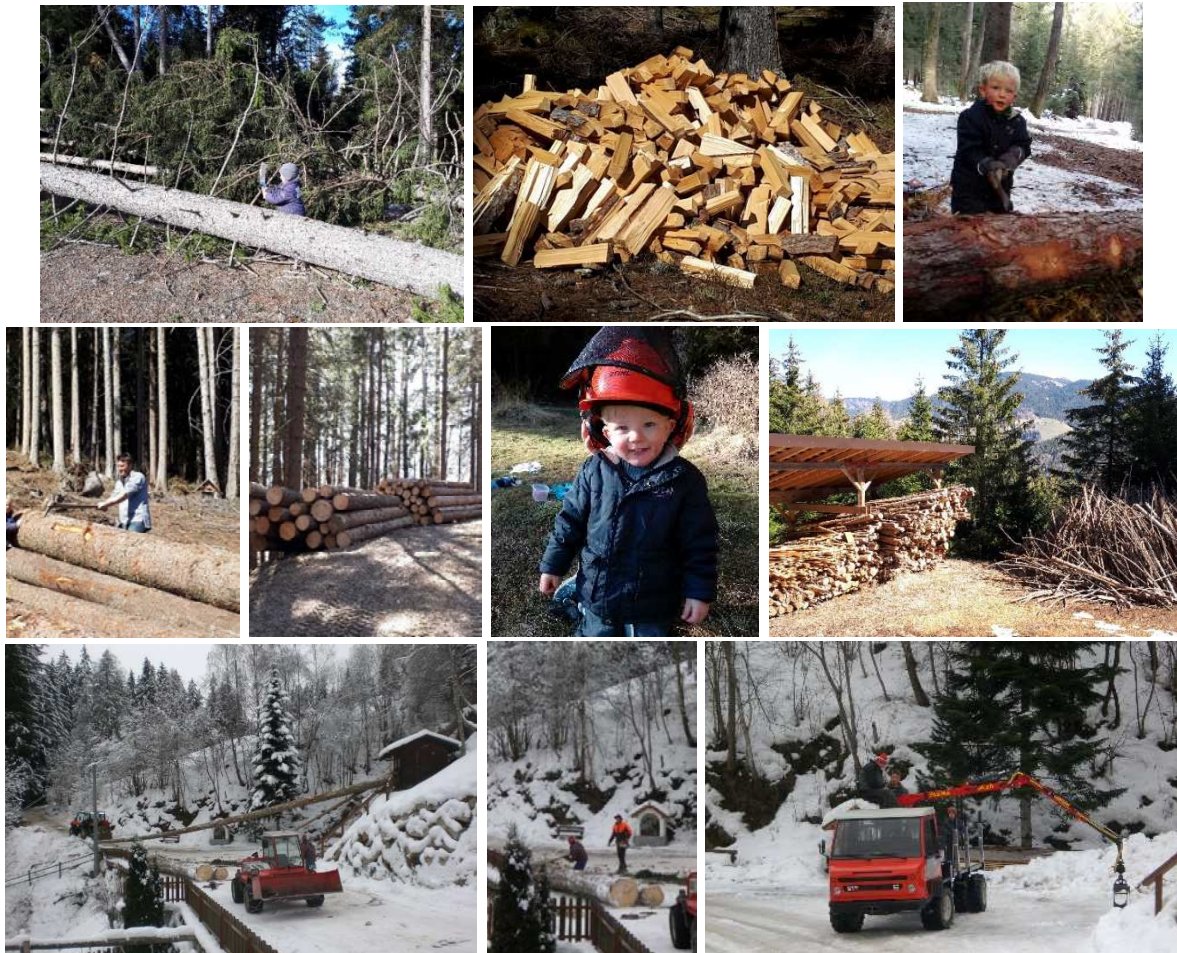
Kirchtag in Niederolang

Do Herbischt

Im **Herbst** wird verschiedenes Gemüse vom Acker liebevoll eingekocht und haltbar gemacht, damit wir über den Winter versorgt sind.

Wenn die Heuernte eingebracht ist, die Früchte verarbeitet sind und keine größeren Arbeiten am Hof anstehen, nutzen wir die Zeit, im Wald Holz für die hofeigene Hackschnitzelanlage zu sammeln, damit wir in der kälteren Jahreszeit ein warmes, gemütliches Haus haben.

Da es für unseren Hof eine große Menge an Holz benötigt, kommen wir damit schon manchmal auch in den Winter hinein.



Unsere Photovoltaikanlage bringt uns zusätzlich Energie, die wir für unseren Stromverbrauch nutzen.

In Winto

In den Wintermonaten, wenn der Großteil des Holzes eingebracht ist, beginnt für uns die etwas ruhigere Zeit. Wir als Familie nehmen uns dann füreinander Zeit zu musizieren und singen, ein schönes Buch zu lesen, miteinander zu spielen, verschiedenen Hand- und Bastelarbeiten herzustellen und Hofverbesserungsarbeiten für das neue Jahr zu planen.



In Langis

Im **Frühling**, wenn der Schnee geschmolzen ist, beginnt für uns wieder die Garten- und Feldarbeit: Felder müssen von Ästen und Tannenzapfen geräumt, Maulwurfshügel geebnet, sowie Acker und Garten umgestochen werden. Dann beginnt die Aussaat und Bepflanzung und natürlich Pflege, damit wir im Sommer dann wieder gute Früchte ernten können.



Auch unsere Natursteinmauer sowie unsere Blumen rund um den Hof werden von unserer Oma Paula liebevoll gepflegt.



Unser Marillenbaum in voller Blüte

Ba ins afn Hof

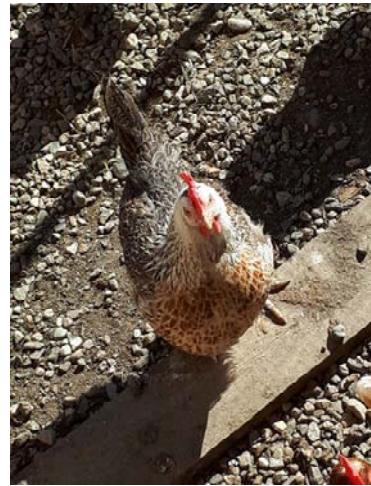
- Für **Kinder** haben wir in Hofnähe ein **Spielhaus** aus Holz, in dem sie sich aufhalten, kochen und spielen können. Ein **Sandkasten** für die Kleinen gibt es auch, in dem sie nach Herzenslust Sandkuchen und Burgen bauen können.



- Unser **Waldspielplatz** in Hofnähe ladet alle Kinder dazu ein, sich viel in der frischen Luft aufzuhalten, zu klettern, schaukeln, Baumhaus zu bauen, Barfuß den Wald zu erspüren, den Wald zu erkunden, Tierspuren zu suchen, Wald- und Mooshäuser zu bauen, zu schnitzen und kreativ zu sein, Beeren zu sammeln und essen, Pilze zu suchen und vieles mehr.



- Die **Wiesen** laden dazu ein, vom Wegrand aus Blumensträuße zu pflücken und **Kränze** daraus zu winden. Ihre **Kinder** können **Barfuß** die abgemähten Wiesen erkunden, **Käfer**, **Schmetterlinge** und andere **Kleintiere** beobachten und das Gefühl von Natur erspüren.
- Gerne dürfen Sie auch die **Verarbeitung der Hoffrüchte** und die **Heu- und Stallarbeit** hautnah miterleben.
- Die „**Goggilan**“ (**Eier**) von unseren Hühnern erhalten Sie auf Wunsch und je nach Verfügbarkeit am Hof.



- **Kräuter** können selber aus unseren **Kräuterbeeten** gepflückt werden. Über die Verwendung der verschiedenen **Kräuter** finden Sie Informationen im **Anhang**.

- Die Frühlings-, Sommer,- und Herbstmonate laden bei uns zu ausgiebigen Spaziergängen oder Wanderungen ein. Beim Erkunden unseres nahegelegenen Waldes kam so mancher schon mit einer Tasche voll **Pilze** oder Pfifferlingen zurück. Wenn es meine Arbeit zulässt, stehe ich oder auch unsere Kinder gerne als **Begleitung** zur Verfügung und erkläre Ihnen die verschiedenen Pilzarten.

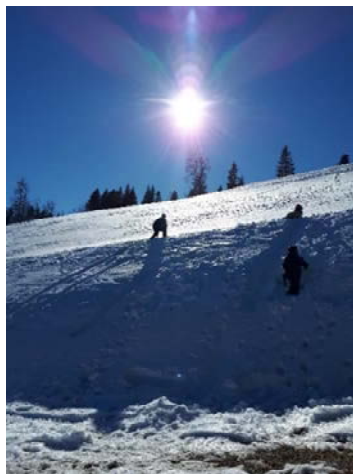


Benedikt mit einem Riesensteinpilz!

- Wer Geduld zeigt, kann auch Blaubeeren und Erdbeeren finden und pflücken. Aber sich auch nur mitten in die Natur setzen, den Vogelstimmen lauschen, den Wind zwischen den Bäumen rauschen hören, die gute frische Luft einatmen, zur Ruhe kommen und einfach mal vom Alltag abschalten können. Dafür gibt es in Wald- und Wiesennähe **genügende Sitzgelegenheiten**, von denen aus man die Ruhe und eine schöne Aussicht hinunter ins Tal genießen kann.



- Auch in den Wintermonaten haben Sie die Möglichkeit zu schönen Winterspaziergängen, oder zur Ausübung von verschiedenen Wintersportarten wie Langlaufen, Schneeschuhwandern oder Schifahren an unserem Hausberg Kronplatz. Zur Aufbewahrung Ihrer Wintersportausrüstung steht Ihnen unsere Garage zur Verfügung. Ihre Schischuhe können Sie gerne in einem von uns beheizten Raum zum Trocknen geben.
- Die Kinder können an unseren Hangwiesen neben dem Hof mit den **Rutshbrettern und Schipöcklein**, die wir Ihnen gerne zur Verfügung stellen, die Abfahrt genießen, Schneemänner und Schneeburgen bauen und Spuren im Schnee von Rehen und Hirschen suchen, welche besonders im Winter gerne in Hofnähe kommen.



Fi di Gäschte

Anreise:

- Zusätzlich zum **Wohnungsschlüssel** wird Ihnen bei Anreise ein **Hausschlüssel** übergeben. Sie können jederzeit ein- und ausgehen. Sollten Sie die Haustüre abgeschlossen finden, bitten wir Sie, dieselbe wieder zu verschließen und den Schlüssel abzunehmen.
- Sollten Sie gerne mit dem **Zug** oder **Bus** anreisen, holen wir Sie gerne vom Bahnhof ab.

Aufenthalt:

- **Mülltrennung** ist uns ein großes Anliegen! Daher bitten wir Sie Ihren Abfall zu trennen und in die richtigen Müllbehälter zu geben, die sich am Hof befinden.
- Wir bitten Sie die **Nachtruhe ab 22.00 Uhr** einzuhalten, damit jeder die Möglichkeit hat, sich zu erholen.
- Bitte nehmen Sie aus hygienischen Gründen **keine Tiere mit in die Wohnung!**
- **Rauchen** Sie bitte nur **im Freien** und nutzen Sie Aschenbecher!
- Wir wechseln Ihnen gerne bei Bedarf die **Handtücher** und waschen Ihnen gegen Entgelt die **Wäsche**. Zum Trocknen stehen Ihnen Wäscheständer zur Verfügung.
- Auf Anfrage steht Ihnen ein **Staubsauger-Schlauch** zur Verfügung.
- Gerne können Sie kostenlos unser **Wlan** benutzen.
- **Kinderausstattung:** Kindersitz, Kinderklositz sowie Kinderbett stellen wir Ihnen auf Anfrage bereit.
- Die Kinder können gerne bei **Fütterungszeiten** auch in den Stall zu den **Kühen** und nach Absprache mit dem Bauern auch beim Füttern helfen, die Tiere streicheln und ihnen beim Fressen zusehen. Dabei sollen die Kinder aber bitte immer den **Anweisungen des Bauern Folge leisten**, um Gefahren zu erkennen und Unfälle zu vermeiden.

Abreise:

- Wir ersuchen Sie die **Abrechnung** Ihrer anfallenden **Kosten** am **Tag vor der Abreise** zu begleichen.
- Am Tag der **Abreise** bitten wir Sie, Ihre Ferienwohnung bis **9.00 Uhr** frei zu machen.
- Auch würden wir uns freuen, wenn Sie die **Wohnung** in einem ordentlichen **Zustand** und ohne **Beschädigung** hinterlassen. Sollten dennoch irgendwelche **Schäden** in der **Wohnung** zu Stande kommen, dann bitte **melden** Sie uns dies umgehend.
- Am Abreisetag geben Sie den **Schlüsselbund** wieder bei uns ab.

Ba ins in Dorf

Niederolang: (15` zu Fuß oder 1,8 km mit Auto)

- **Lebensmittelgeschäft Naves**
Mo-Fr von 7.30 - 12.00 Uhr und von 15.30 - 19.00 Uhr
Sa von 7.30 - 12.00 Uhr
- **Messe:** Pfarrkirche Niederolang So 9.00 Uhr
- **Schibus** (gratis!) mit Anbindung an den Kronplatz
- **Frisör**
- **Eislaufplatz**

Mitterolang: (3 km)

- **Lebensmittelgeschäft Conad** Mo-Sa von 8.00 - 19.00 Uhr
- **Bäckerei Trenker**
- **Messe:** Kirche Mitterolang Sa 19.00 Uhr
- **Apotheke:** Mo-Fr von 8.00 - 12.00 Uhr und von 15.00 - 19.00 Uhr
Sa von 8.00 - 12.00 Uhr
- **Zug** (Pustertaler Bahn) verkehrt im Halbstundentakt
- **Talstation Kronplatz** (7 km) ist mit dem Schibus gut zu erreichen
- **Bank, Post, Bibliothek, Tourismusbüro**
- **Sport- und Modegeschäfte**
- **Frisör**
- **Wochenmarkt** freitags
- **Beheiztes Freischwimmbad** (3 km)
- **Pizzerias**
- Der Service „**Pizza Point**“ bringt Ihnen ihre Pizza nach Hause.

Oberolang: (3,5 km)

- **Kron Arc Adventure** mit Trampolin hüpfen und 3D- Bogenparkour
- **Kids Area Panorama** mit 80 m langen Zauberteppich, Rodelpiste, Reifen- Spaßbahn
- **Kinderwelt mit Naturspielplatz** mit Kletterareal, Wasserwelt, Waldspielplatz mit Riesenrutsche

Attraktionen:

- **Sauna und Schwimmbad Cron4** in Reischach (12 km)
- **Antholzer See** in Antholz (22 km)
- **Prager Wildsee** (22 km)
- **Volkskundemuseum Dietenheim** (12 km)
- **Verschiedene Almwanderungen** zur „Angerer Alm“, „Lanz Wiese“,
(wir geben Ihnen gerne Auskunft)
- **„Messner Mountain Museum“** am Kronplatz und in Bruneck
- **Stadt Bruneck** (12 km)

Mir wünsch enk

einen
schönen Aufenthalt,
viel Erholung
für Körper und Seele
und
den Kleinen
jede Menge Erlebnisse
mit und in der Natur



Do Baur und di Bairin
Robert und Kathrin
mit **Benedikt, Helena und Johann**